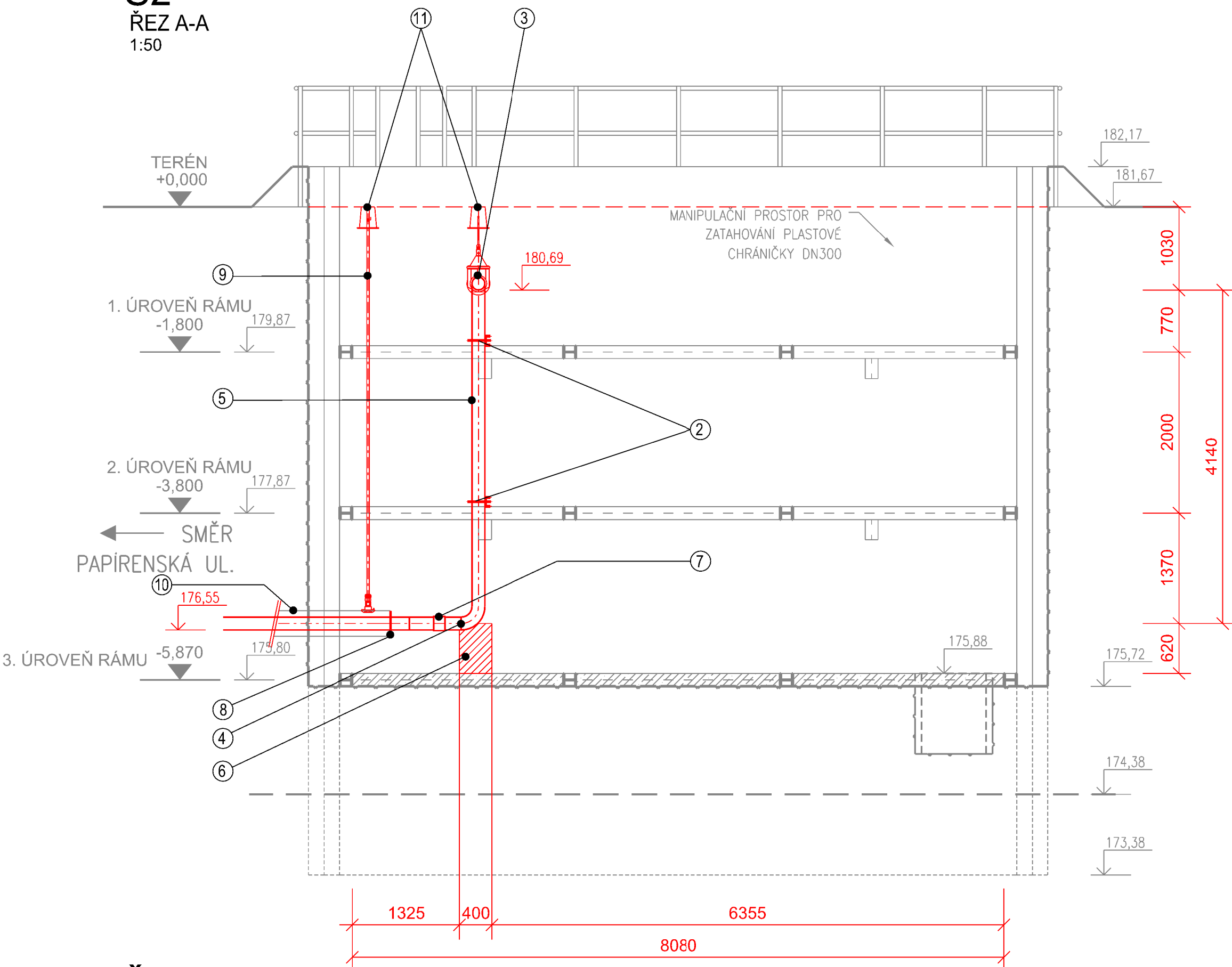
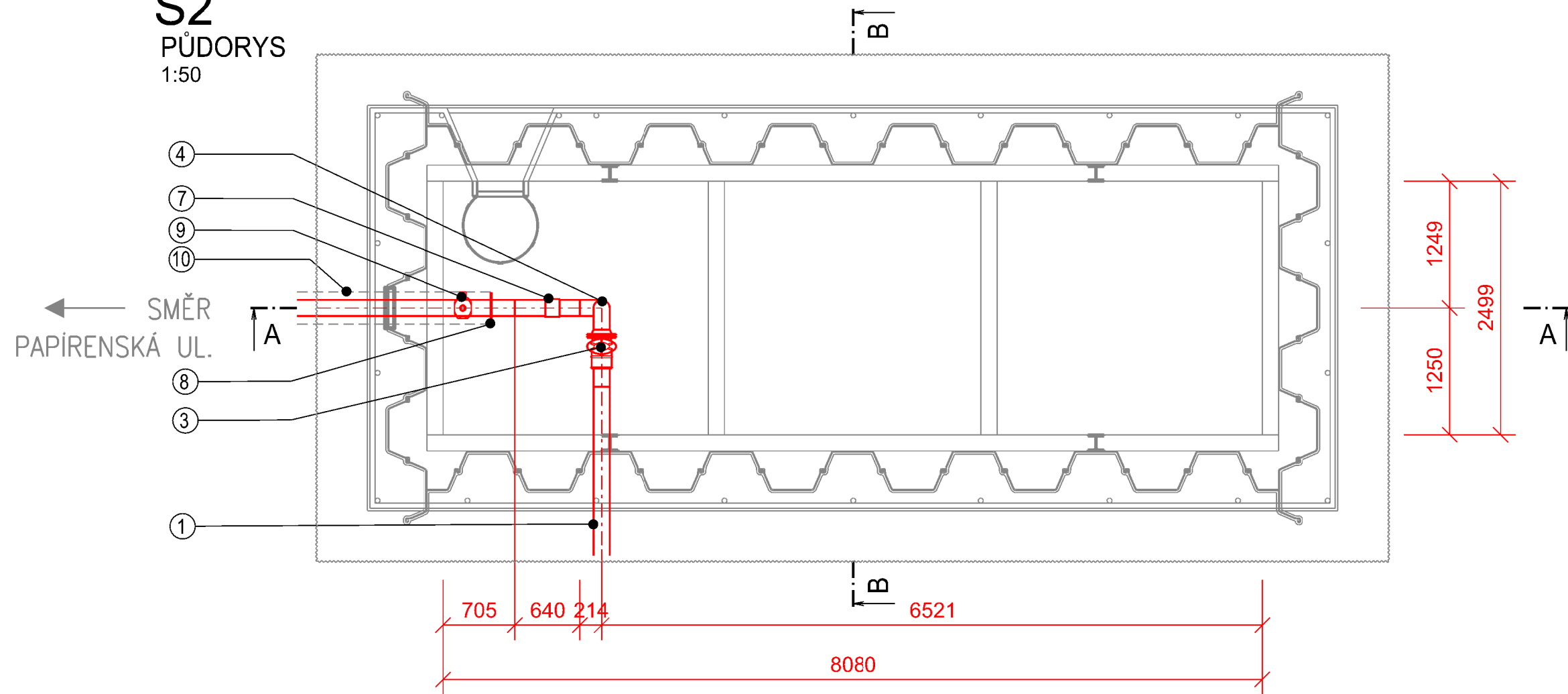


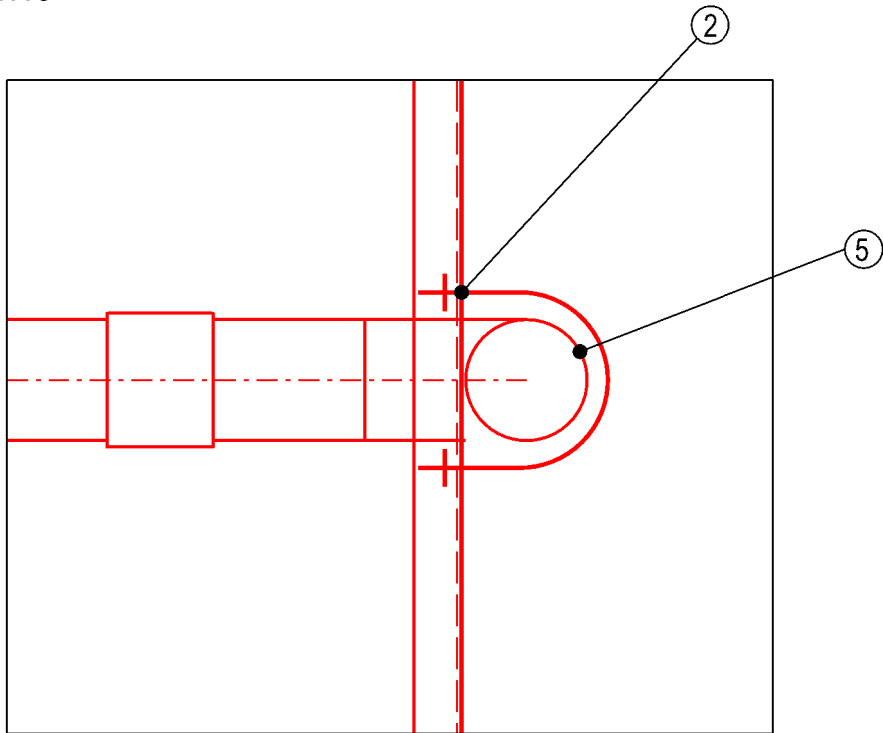
Š2
ŘEZ A-A
1:50



Š2
PŮDORYS
1:50



DETAIL UPEVNĚNÍ POTRUBÍ TŘMENY K NOSÍKU
1:10



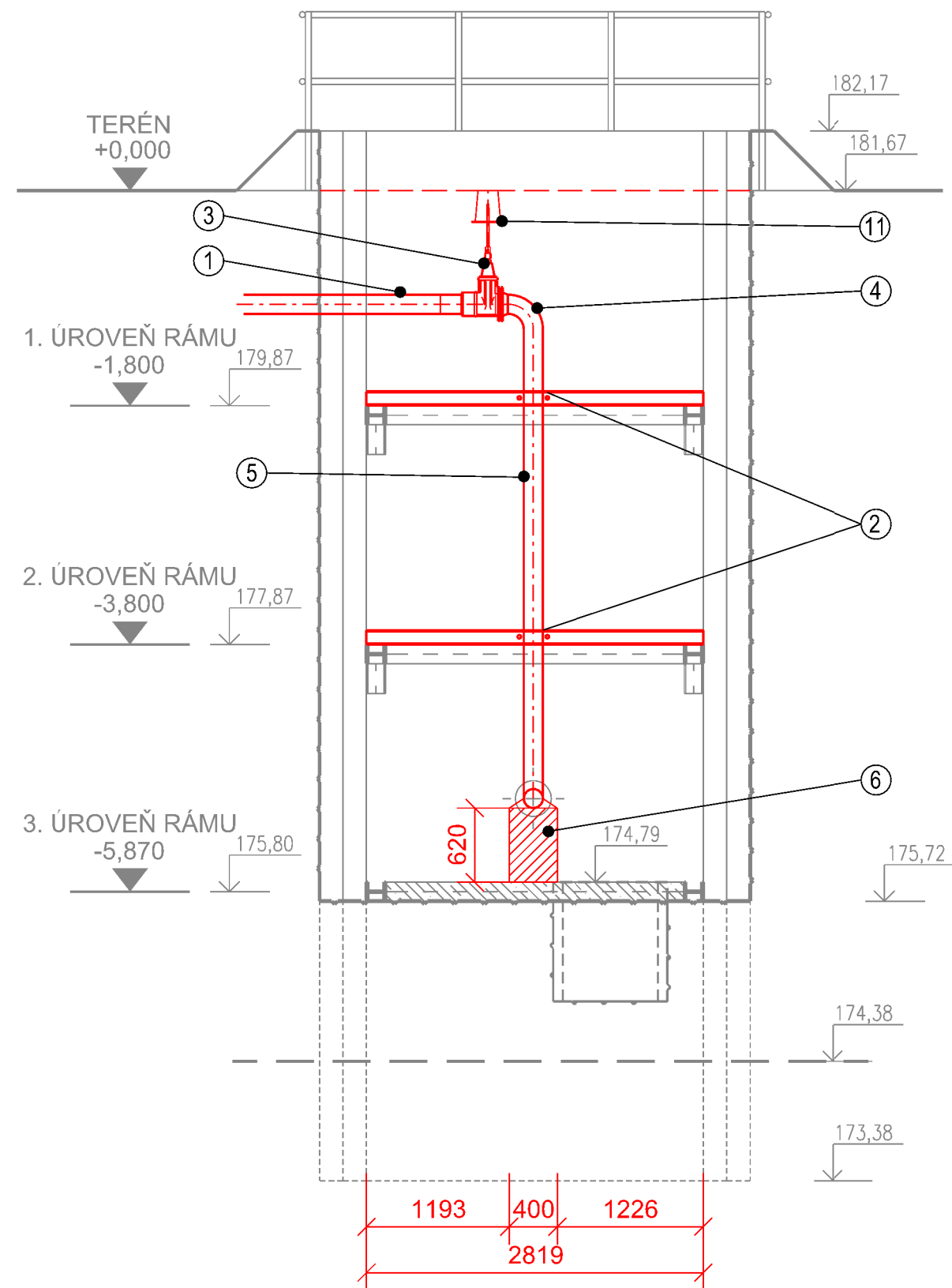
LEGENDA

- 1 PE POTRUBÍ VÉTEV 3 dn 160, CELKOVÁ DÉLKA 295,36 m
- 2 UPEVNĚNÍ SVISLÉHO OC POTRUBÍ DN 150 POMOCÍ TŘMENŮ K NOSÍKŮM UPE120, KTERÉ JSOU UPEVNĚNÝ K ROZPĚRNÝM RÁMŮM HEB160
- 3 VEVAROVACÍ SOUPĚ S PŘÍRUBOU, SVAŘOVÁNO NA TUPO, PE dn 160 + ZS
- 4 OC KOLENO 90°, DN 150, S PE IZOLACÍ A CEMENTOVĚLÁKNITOU OCHRANNOU VRSTVOU
- 5 SVISLÉ POTRUBÍ OC DN 150 DL. 4,14 m, S PE IZOLACÍ A CEMENTOVĚLÁKNITOU OCHRANNOU VRSTVOU
- 6 BETONOVÁ PATKA 0,4 m x 0,4 m x 0,62 m
- 7 PŘECHODKA TEZAP PE dn 160/OC DN 150
- 8 UZÁVÍRACÍ MANŽETA
- 9 NAVAŘOVACÍ ODBOČNÁ TVAROVKA S VYVEDENÍM ČIČAČKY POD POKLOP
- 10 CHRÁNIČKA PE dn 315, CELKOVÁ DÉLKA 82 m
- 11 LITINOVÝ POKLOP - PLYN

POZNÁMKA:

NÁVRH ŘEŠENÍ ŠACHTY JE UVEDEN V PŘÍLOZE D.1.3.5 "VÝKRES KONCOVÉ ŠACHTY Š2".
PŘED ZASYPÁNÍM ŠACHT BUDE PŘÍZVÁN ZÁSTUPCE SPOLEČNOSTI PPD, A.S., ABY PROVEDL KONTROLU
PROVEDENÍ POTRUBÍ.

Š2
ŘEZ B-B
1:50



Č. 1	Zpracování připomínek PPD	06/2021
Revize	Popis revize	Datum revize

AQUA PROCON s.r.o. Projektová a inženýrská společnost – divize Praha Dukelských hrdinů 12, 170 00 Praha tel.: 266 109 335, fax: 266 712 140 E-mail: info@aquaprocon.cz www.aquaprocon.cz	
Vedoucí projektu	Ing. Aleš Mucha
Vedoucí dílčího projektu	Ing. Pavel Martan
Zodpovědný projektant	Ing. Pavel Martan
Vypracoval	Ing. Marie Klírová
Kontroloval	Ing. Aleš Mucha

Investor	Pražská vodohospodářská společnost a.s.
Objednatel	Pražská vodohospodářská společnost a.s.

Formát	6A4	Měřítko	1:50	Stupeň	DPS	Datum	03/2021	Zakázkové číslo	155162C-50
--------	-----	---------	------	--------	-----	-------	---------	-----------------	------------

Projekt	BIOMETAN, VYUŽITÍ KALOVÉHO PLYNU			
	NA ÚČOV PRAHA			
	D - Dokumentace objektů a technických a technologických zařízení			
	D.1 - Dokumentace stavebního nebo inženýrského objektu			
	D.1.2 - SO 02 - VENKOVNÍ ROZVODY			
	Souprava			
Příloha	VYSTROJENÍ ŠACHTY Š2	Číslo přílohy	D.1.2.17	Revize
				1